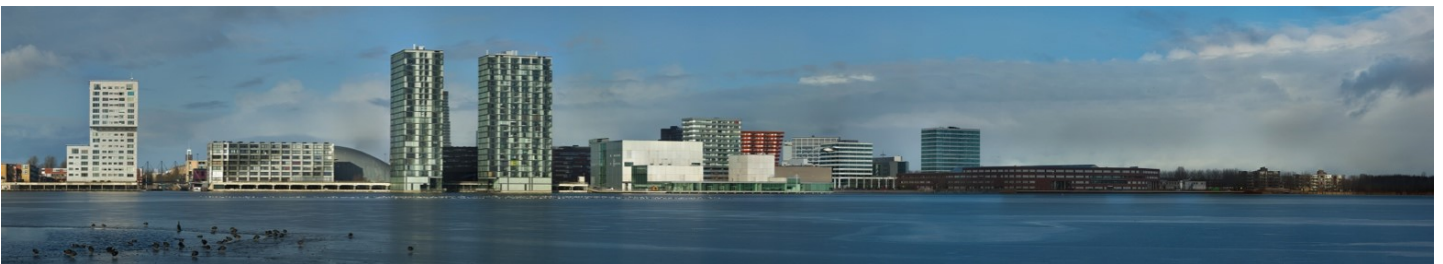


WELKOM

IN

KUNSTLINIE ALMERE FLEVOLAND



KAF

een veelzijdig THEATER, een verrassende EXPO,
een swingende ACADEMIE en een niet-te-vermijden CITYLOUNGE
voor alle mensen
in Almere, Flevoland en ook ver daar buiten!

9 september 2014



INHOUD

Inleiding

3

1 beleidsplan

1.1.	De opdracht	5
1.2.	Aan de slag met de opdracht	5
1.3.	De basis van het nieuwe beleid	7
1.4.	Missie & visie	8

2 activiteitenplan

2.1.	KAF THEATER: voorstellingen, festivals & evenementen	9
2.2.	KAF ACADEMIE: educatie & talentontwikkeling: theater, architectuur & beeldende kunst	11
2.3.	KAF EXPO: tentoonstellingen, tours, architectuurstudio & arlab	13
2.4.	KAF CITYLOUNGE: ontmoeten, eten & drinken, You Are Here, Stad van Lego	16

Inleiding

De Stichting Almeerse Theaters is bezig met een transitie. Van een klassieke schouwburgorganisatie met een 'enkelvoudige' opdracht naar een flexibele en hybride organisatie met een 'meervoudige' opdracht. Startpunt en uitgangspunt is het plan Van Mill: *Hectare Cultuur, een verkenning van mogelijkheden*. De nieuwe Raad van Toezicht en directie hebben de handschoen opgenomen en gaan de uitdaging aan om het gebouw, de organisatie, het beschikbare budget, de inhoud, de ambities die leven in de stad en de veelheid aan opdrachten en opdrachtgevers op een goede en logische manier in evenwicht te brengen met als doel zo veel mogelijk Almeerders en omwonenden gelukkig te maken met kunst!



Managen van verwachtingen

De afgelopen jaren zijn er veel plannen gemaakt, is er veel overlegd, vrij gedacht en conceptueel gebrainstormd. In het plan *Hectare Cultuur* zijn veel plannen en dromen samengevloeid vanuit een ruime inventarisatie van mogelijkheden en kansen. Nu is het tijd om duidelijke, zinvolle en haalbare keuzes te maken. Dit plan, getiteld *Welkom in de Kunstlinie Almere Flevoland* is dan ook een helder destillaat van alle plannen van de afgelopen jaren aangevuld met actuele inzichten en mogelijkheden, met als doel voor Almere en de provincie Flevoland het best mogelijke plan van alle plannen te maken.

Dat betekent dat er keuzen zijn gemaakt: inhoudelijk, financieel, qua schaal, grootte én verwachtingen. Voor u ligt dan ook een goed doordacht en concreet plan met als enig doel: zo veel mogelijk mensen te betrekken bij zo veel mogelijk mooie en relevante kunst.

Een bekende nieuwe naam

In het plan Van Mill wordt uitdrukkelijk gesproken over *Hectare Cultuur* als een werktitel waar nog een passende naam voor moet worden verzonnen. Wij hebben gekozen voor de naam: **Kunstlinie Almere Flevoland**, kortweg **KAF**. Verder op in dit plan beschrijven we een viertal focuspunten waarvan de eerste is: terug naar de kracht van het gebouw en de samenleving zelf. Dit doen we om te beginnen in de naam: het gebouw heeft vanaf de opening in 2007 al een naam en dat is De Kunstlinie. Over die naam is destijds uitvoerig en goed nagedacht: de naam doet recht aan de locatie in de stad (aan het water) en zegt krachtig dat het om een huis voor kunst gaat. Bovendien is het gebouw bij de inwoners van Almere nog altijd bekend als De Kunstlinie. Wij voegen nu bewust de locatie Almere aan de naam toe en ook de naam van het landschap. De bodem onder het bestaan van de stad verdient een prominente plek, omdat het gebouw prominent aanwezig is in (beleid en bestuur van) Flevoland. Door de afkorting die ontstaat uit de volledige naam voegen we een nieuwe, eigentijdse dimensie toe van kracht en helderheid, precies wat het gebouw zelf ook uitstraalt. Een kort en krachtig logo geeft straks bovendien een herkenbaar beeldmerk.

Leeswijzer

- **deel 1 beleidsplan:**

De opdracht van de Gemeente Almere en de Provincie Flevoland is duidelijk: Kunstlinie Almere Flevoland heeft tot taak het presenteren, programmeren en produceren van podiumkunsten, beeldende kunst & architectuur en talentontwikkeling voor zoveel mogelijk verschillende mensen in Almere, de provincie en ver daarbuiten.

Op basis van deze opdracht formuleren we in ons beleid vier focuspunten: de kracht van het gebouw en de samenleving zelf, next generation: leeftijd 30-, activiteit en ontmoeting.

Deze focus geeft richting aan onze heldere missie & visie, die bepalend zijn voor de keuze in activiteiten waar we ons op gaan toelagen.

- **deel 2 activiteitenplan:**

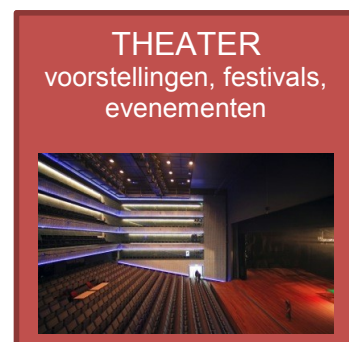
De uitwerking van ons beleidsplan in concrete activiteiten, waarbij we een indeling hanteren op basis van onze vier kerngebieden:

THEATER (podiumkunsten),

EXPO (beeldende kunst & architectuur),

ACADEMIE (kunsteducatie & talentontwikkeling) en

CITYLOUNGE (ontspanning & ontmoeting)



1. beleidsplan

1.1. De opdracht

“Gebouw De Kunstlinie is een van de mooiste cultuurgebouwen in het land, en heeft alle potentie hét culturele brandpunt te worden van de hele stad en de regio. Vormgeving, locatie, architectuur en het formaat van 100 x 100 meter maken het per definitie een bovenlokaal fenomeen. De ambitie is hier een plek te realiseren waar cultuur in al zijn verschijningsvormen kan worden genoten, het jaar rond. Met een voor Nederland ongebruikelijke aanpak, en het loslaten van bestaande concepten.”
(uit: ideebeschrijving *Hectare Cultuur*, Gemeente Almere)

De Gemeente Almere wil een multifunctioneel kunstgebouw creëren dat uniek is in Nederland: een combinatie van Theater, Kunsthal en Stadsforum. Deze opdracht is verwoord in *Hectare Cultuur, een verkenning van mogelijkheden* dat als vertrekpunt dient bij de uitwerking van de opdracht. De beoogde ‘hectare cultuur’ wordt nu, in dit plan getiteld *Welkom in Kunstlinie Almere Flevoland* concreet vormgegeven in beleid en activiteiten.

De 3 p’s uit het plan Van Mill zijn leidend:

- **Presentatie:** van beeldende kunst, landschapskunst, architectuur en stedenbouw
- **Productie:** van festivals, theater, muziek, talentklassen, debatten en lezingen
- **Programmering:** muziek, cabaret, toneel, dans, festivals en evenementen

“Dit gebeurt op een vernieuwende manier. Een nieuwe stad in een nieuwe provincie denkt niet in traditionele vormen, die vinden we immers in de nabijgelegen historische steden. De Almeerse ambitie is een flexibele invulling via een open structuur. Wat het college voor ogen staat is een dynamische programmering waarin kruisbestuiving, innovatie en een levendige uitwisseling mogelijk is.”

(uit: ideebeschrijving *Hectare Cultuur*, Gemeente Almere)



1.2. Aan de slag met de opdracht

Algemeen directeur Jeroen van de Wiel werkt aan een nieuw beleid, samen met programmadracteur/artistiek coördinator Corien Baart, die is aangesteld om het traject naar een nieuwe artistieke invulling van het gebouw te voeden en te structureren. Personeel, partnerorganisaties en De Raad van Toezicht van Stichting Almeerse Theaters zijn bij dit proces actief betrokken.

Alvorens een plan neer te leggen vanuit nieuwe visies en inzichten verdiepen we ons uitgebreid in alles dat al bedacht is door onze voorgangers en destilleren daaruit de beste ideeën. Naast het Plan van Mill: *Hectare Cultuur, verkenning van de mogelijkheden* is dat onder meer het plan *Museum de Stad* van Rudi Fuchs, de Cultuurbrief 2013-2016 *Modern – zelfbewust – toegankelijk*, de *Ideebeschrijving Hectare Cultuur* van de Gemeente Almere en *De sociale atlas van Almere 2012*.

Bij de uitwerking van Hectare Cultuur wordt expliciet een plaats bepaald voor de Kunstlinie in het lokale, nationale en internationale veld. De basis vormt een onderzoek in Almere (gestart door de nieuwe directie en doorlopend) dat zowel het (potentiele) publiek betreft als de culturele en maatschappelijke instellingen in de stad:

Wat verwachten de inwoners van Almere en Flevoland van een kunstgebouw en wat doen de andere kunst- & cultuurinstellingen in de regio en wat doen zij bewust niet?

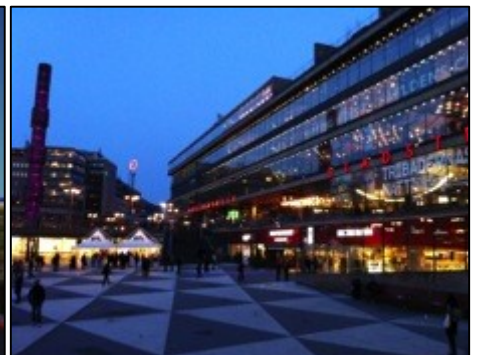
Kunstlinie Almere Flevoland zal als (boven)lokale culturele hotspot fungeren: niet om alles naar zich toe te trekken maar juist impulsen en stimulansen uit te stralen om de specialiteiten en kansen van anderen te ondersteunen. Daarbij wordt uitdrukkelijk gekeken naar wat er was, al is en nog niet is.

Op lokaal en provinciaal niveau onderzoeken we de ambities en activiteiten van onder meer de voormalige cultuurorganisaties De Paviljoens, Kunstencentrum De Kunstlinie en Casla, van theatergezelschappen Suburbia, De Bonte Hond, Vis à Vis, van onder meer De Nieuwe Bibliotheek, Corrosia en De Glasbak, Twisted, Nieuw Land Erfgoedcentrum en Agoratheater. We werken al samen met onder meer Open Podium Almere, het Almeers Jeugd Symfonie Orkest, CKVA, Jeugdtheaterschool, Land Art Live en Collage.

Al dit onderzoek is erop gericht te komen tot een concreet en haalbaar plan van activiteiten dat geknipt is voor de aard van het gebouw en gemaakt zal worden voor en door zoveel mogelijk verschillende mensen uit Almere en Flevoland. Innovatieve concepten en het aanspreken van de nieuwe generatie staan daarbij centraal. Door eerst lokaal de aanwezige potentie (zowel kwantitatief als kwalitatief) te benutten en te ontwikkelen kan het gebouw een voorbeeldfunctie gaan vervullen in het Kunst- en Cultuurlandschap in Almere, Nederland en over de grens.

Nationaal zal **Kunstlinie Almere Flevoland** een van de eerste grootschalige gebouwen zijn waarin diverse kunsten verenigd worden tot een samenhangende programmering. In eigen land en vooral over de grens zijn veel ideeën en 'best practices' te halen aangezien er (internationaal) vele inspirerende voorbeelden zijn van grote kunsthuizen. Enkele voorbeelden van instellingen die inspireren of een voorbeeld zijn omdat zij ofwel verschillende kunstdisciplines en educatie bundelen en/of voor grotere doelgroepen programmeren: Kunsthal Rotterdam, Expo Amsterdam, Moti Breda, Groninger Museum, MAS Antwerpen, Pompidou Metz, Design Museum, V&A en The Lyric Hammersmith in Londen, the Sage Gateshead New Castle, Public Library Birmingham, Deutsches Architekturmuseum Frankfurt, Kulturhuset Stockholm, Architecture Foundation Chicago, National Building Museum Washington, Museum of Emerging Science and Innovation Tokio (e.a.).

Kortom: We zoeken intensief en uitgebreid naar een originele en relevante inhoud voor een uniek multifunctioneel gebouw: een expositie-, theater- en educatieaanbod dat aantrekkelijk is voor mensen uit de stad, de provincie, het land en het buitenland.



1.3. De basis van het nieuwe beleid

"Water glas en licht – monument voor verbeelding – in een nieuwe stad"
(tekst in de vloer van de centrale hal *)

Wat staat ons te doen? Een fantastisch gebouw vullen met kunst en bezoekers.

Een huis waarin de verbeelding aan de macht is, waar je je kunt verwonderen, waar je aangenaam verblijft en waar mensen en culturen elkaar ontmoeten. Een huis te creëren waar je actief met anderen kunt genieten van muziek, dans, theater, beeldende kunst en architectuur. Door te kijken en te luisteren of door het zelf te doen.

Om kunst te beleven, te ondergaan; om visies uit te wisselen, ter ontspanning en vermaak, reflectie, verdieping en tot troost.

Om te komen tot een inspirerende en levendige bundeling van kunsten onder één dak zoomen we eerst in op het gebouw zelf. De architectuur is oorspronkelijk gebaseerd op het model van een stad, met verschillende locaties, buitenruimtes en binnenwegen. Het begrip stad vatten we op als

- BOUWWERK met een zekere bedachte vorm: architectuur en infrastructuur
- SAMENLEVING van mensen & culturen die samenkomen

Een stad wordt bedacht en daar voegen zich mensen in, maar een stad krijgt ook vorm door wie er in leeft en beweegt. Op die wijze vormt de stad ook zichzelf en wordt hij vormgegeven. Niet alleen door de plannenmakers, maar zeker ook zoveel door de mensen die de stad bewonen. Die wederkerigheid is op alle niveaus in dit plan verweven; met, door en voor de stad en het ommeland. Hierbij hanteren wij vier focuspunten:

Focus 1 de kracht van het gebouw en de samenleving zelf

Terug naar de oorspronkelijke bedoeling van het gebouw en naar de wensen, behoeften en interesses van de bevolking van Almere en omgeving. Dat betekent dat de ruimten en faciliteiten van het gebouw optimaal benut gaan worden waarvoor ze bedoeld zijn en dat bewoners gevraagd wordt het gebouw en de programmering mede vorm te geven.

Focus 2 next generation: leeftijd 30-

KAF heeft activiteiten voor zoveel mogelijk verschillende mensen van 4 tot 104. En KAF staat in een nieuwe stad en Flevoland is een jonge provincie; een samenleving die maakbaar, veelkleurig en beweeglijk is. In ons aanbod is daarom extra aandacht voor de belevingswereld van de generatie 'autochtone Almeerders' en die zijn 30 jaar of jonger! Als we deze jonge mensen nu niet extra stimuleren om over de drempel te komen heeft De Kunstlinie in de toekomst geen betekenis. Vanzelfsprekend daarbij is een intensieve samenwerking met het voortgezet en hoger onderwijs in Almere en de provincie.

Focus 3 activiteit: futureproof & flexibel

De mensen en hun activiteiten maken het gebouw aantrekkelijk. Actief, gepassioneerd en met plezier gaan we activiteiten programmeren en produceren die vandaag voor de samenleving relevant zijn met het oog op de toekomst en kwaliteit hebben. Wat we doen, doet er toe en is goed. Dat impliceert: inspringen op nieuwe bewegingen en soms ook afscheid nemen van oude werkwijzen en programmatie. We zijn op de toekomst gericht en op het (innovatief) vormgeven van die toekomst.

Focus 4 ontmoeting: openheid & toegankelijkheid

De samenleving is jong en dus nog maakbaar. Die maak je zelf. En die maak je zelf aangenaam. Of niet. Kunst kan daarbij een verbindende rol spelen: door letterlijk de mogelijkheid te creëren elkaars cultuur te leren kennen en elkaar te ontmoeten.

De oerbron en –kracht van theater in het bijzonder en kunst in het algemeen is het gezamenlijke ritueel. Omdat het een appèl doet aan onze behoefte samen te komen en om emoties te delen. Uitgaan betekent vooral, en zeker voor jonge mensen, anderen ontmoeten.

Wij maken een ontmoetingsplek voor mensen en hun 'kunsten' en cultuur. Het gebouw is daarvoor gemaakt/geknipt: het biedt alles om het geheel meer te laten zijn dan de som der delen.

1.4. Missie & Visie

Bovenstaande vier uitgangspunten zijn leidend in de opbouw van het totale programma, in de manier waarop wij samenwerken met de stad en de provincie en in hoe wij de bewoners actief betrekken bij onze organisatie.

onze missie

Onze missie is om met passie en vakmanschap een ontmoetingsplaats vorm te geven, waar mensen bij elkaar kunnen komen om te genieten van kunst, theater, architectuur, design, lekker eten & drinken en elkaar.

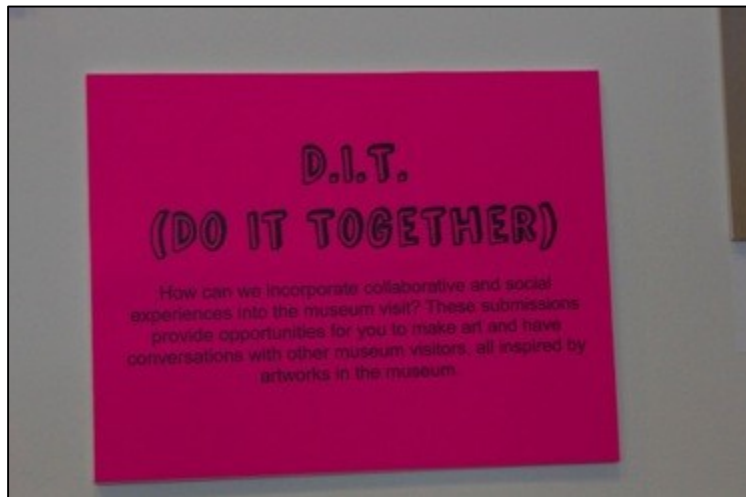
In deze ontmoetingsplaats inspireren wij tegelijkertijd (jonge) mensen hun creatieve talenten te ontdekken en vorm te geven en dagen wij ze uit een bijdrage te leveren aan de ontwikkeling van hun nieuwe stad en jonge provincie.

onze visie

Kunstlinie Almere Flevoland programmeert, presenteert en produceert kunstactiviteiten die innovatief en beweeglijk zijn, betrokken bij de samenleving, toegankelijk voor heel veel verschillende mensen en goed van kwaliteit. Wij doen dat voor en met de inwoners van Almere en de regio, maatschappelijke partners en betrokken bedrijven.

Podia (van XS tot XL), een flexibele expositieruimte, een architectuurstudio, leslokalen, de lounge, de stad en de provincie voorzien we van voorstellingen, festivals, evenementen, rondleidingen, lessen, masterclasses en tentoonstellingen voor en door theatermakers, muzikanten en dansers, kunstenaars, jongeren en ouderen, liefhebbers en nieuwkomers.

Podiumkunsten (KAF THEATER), beeldende kunst & architectuur (KAF EXPO), kunsteducatie & talentontwikkeling (KAF ACADEMIE) en ontmoeting (KAF CITYLOUNGE) zijn onze hoofdzaken.



2. activiteitenplan

De opdrachten van Gemeente Almere en Provincie Flevoland, verschillende beleidsplannen, inhoudelijke stukken, de wensen van de mensen uit de stad, de activiteiten van de aanwezige collega-instellingen in stad en provincie en best-practices uit Nederland en van over de grens hebben samen op een inspirerende manier geleid tot onze hiervoor beschreven focuspunten, missie en visie. Ook hebben zij mede de keuzes bepaald die hebben geleid tot onze vier **hoofdzaken**:

KAF THEATER = **podiumkunsten**: voorstellingen, festivals & evenementen
KAF ACADEMIE = **educatie & talentontwikkeling**: theater, architectuur & beeldende kunst
KAF EXPO = **beeldende kunst & architectuur**: tentoonstellingen & tours
KAF CITYLOUNGE = **ontmoeting**: chillen, werken, eten & drinken



In deze schematische weergave van onze vier hoofdzaken zijn drie 'cross-overzones' gevisualiseerd: het gaat om activiteiten waarbij bezoekers zelf actief worden en/of talentontwikkeling plaatsvindt door de ontmoeting tussen professionals en amateurtalenten:

- de interactieve installatie **You Are Here** als startpunt voor een tour door het gebouw, de stad of de provincie & **Stad van Lego**, de stadsmacquette waaraan iedereen een steentje kan bijdragen
- een **architectuurstudio & artlab** waarin talenten met professionals samenwerken aan architectuur- en beeldende kunstprojecten
- het **Almeers Jeugd Symfonie Orkest** & Productiehuis **See you** in **KAF** dat theater maakt voor en door jonge mensen.

In de volgende paragrafen zal elke hoofdzaak met deze cross-overzones nader worden toegelicht.

2.1. KAF THEATER

podiumkunsten: voorstellingen, festivals en evenementen

Een verontrustende tendens in de theaters in Nederland is een drastisch dalend bezoekersaantal. Vooral voorstellingen van gesubsidieerde gezelschappen en van vrije producenten worden in regionale schouwburgen over de hele linie minder bezocht. Opvallend genoeg stijgt de belangstelling voor festivals en speciale evenementen wel. Ook voorstellingen met extra's, zoals een bijzondere locatie of speciaal arrangement trekken onverminderd veel bezoekers. De samenwerkende schouwburgen in Nederland zijn het erover eens dat er anders geprogrammeerd en geproduceerd moet worden in tijden waarin de TV en het internet het definitief lijken te gaan winnen van de podiumkunsten. Dat tij moet gekeerd en in Almere willen we een grote sprong voorwaarts maken; juist omdat het in de Kunstlinie kan: het gebouw vraagt erom, is er voor gebouwd.¹

Voor de nabije toekomst betekent dit dat we ons volledig gaan richten op het samenbrengen van de kracht van het gebouw en de beleving van de bezoeker. KAF THEATER biedt alle mogelijke ruimte en de topfaciliteiten om **producerend te programmeren**: wij kunnen potentiële publieksgroepen aanspreken door veel specifiekere programmaonderdelen te bundelen of speciaal aanbod te maken in **samenwerking met culturele en/of commerciële partners**. Hierin zien wij onze grootste uitdaging en ook een voorbeeldfunctie voor programmeurs in Nederland en daarbuiten.

De (ver)nieuwe(nde) werkwijze van KAF THEATER is gebaseerd op onze focuspunten: de kracht van het gebouw zelf, extra aandacht voor jong publiek, toegankelijkheid en flexibiliteit. Gebouw de Kunstlinie wordt voortaan optimaal benut als indoor festival & -evenementenlocatie. Dit krijgt concreet vorm in:

- **festivals: clusterprogrammering van bestaand en nieuw aanbod**

Een nieuwe stijl van programmeren in festivaldynamiek; een mix van theater en muziek, cabaret en lekker eten rond een thema, cultuur, fenomeen, actualiteit, kunstenaar, discipline etc. Zo programmeren en produceren we een bijzondere theaterbeleving gedurende een bruisend weekend, intensieve week of themamaand.

Samen met producenten, toneel/muziek/dansgezelschappen, theatermakers, bewoners en maatschappelijke en culturele partners gaan we op zoek naar common ground tussen volks en culturele elite.

Voorbeelden: *Sweet Suriname*, een weekend lang de Suritoppers in de grote zaal, Murth Mossel in de middenzaal, een nieuwe jongerenproductie in de kleine. Jandino doet zijn talkshow in de Citylounge er zijn Surinaamse hapjes, muziek, er wordt gedanst bij een swingend gospelkoor op de Esplanade. Wij dromen ook al van *Magisch Marokko* (i.s.m. Kras Reizen) of een week vol Hollandse Hits, een jeugdtheaterfestival i.s.m. de Bonte Hond, *24/7 (Twentyfourseven)* als midzomermuziekfestival of *De maand van de spannende voorstelling* in de *De maand van het spannende boek* i.s.m. thrilleruitgevers en natuurlijk De Nieuwe Bibliotheek...



¹ KAF THEATER L = grote zaal, 1000 stoelen, KAF THEATER M= Middenzaal, 350 stoelen en KAF THEATER S = Kleine zaal, 150 stoelen. XS = alle overige ruimtes en er is XL = Extra Large programmering op de Esplanade.

- **evenementen i.s.m. commerciële en maatschappelijke partners**

Er zijn veel uiteenlopende commerciële en maatschappelijke partners die net als wij met passie werken aan relevante thema's, actualiteiten, human interest en ontspanning & vermaak. Hun achterban betekent voor KAF THEATER een reusachtige potentiële publieksgroep. Dit vraagt om een actieve inzet op het binnenhalen of initiëren van Tv-programma's, congressen, symposia, shows, beurzen etc. Speciale aandacht zal uitgaan naar de werving van het onderwijs en onderwijsorganisaties om voor meetings en congressen Almere als ontmoetingsplaats te kiezen.

Voorbeelden: als follow-up voor de succesvolle Libelle Zomerweek op het Almeerderstrand denken wij aan *Libelle's Warme Winterdagen*, met voorstellingen, muziek, workshops, kerstmarkt en Glühwein. Of een *Spiritueel Festival* met optredens van de in Almere zo succesvolle Deva Premal, in samenwerking met het populaire tijdschrift *Happinez*, een themaweekend i.s.m. de VPRO over opvoeding, pesten etc.

- **voorstellingen voor en door inwoners van Almere**

KAF THEATER is dé plek voor grote en kleine optredens voor en door mensen en instellingen uit Almere zelf. Wij vinden het van levensbelang voor het huis, nu en in de toekomst, dat zoveel mogelijk Almeerders hun weg naar kunst en cultuur in KAF weten te vinden. Almeerders op het podium betekent familie in de zaal en vrienden over de drempel, wat de toegankelijkheid en bekendheid van het huis vergroot. KAF THEATER kan professioneel het bestaande aanbod faciliteren en actief inzetten op de werving van nieuwe samenwerking.

Speciale aandacht gaat uit naar voorstellingen, diploma-uitreikingen en bijeenkomsten van het voortgezet en hoger onderwijs. En vanzelfsprekend biedt KAF THEATER podia en faciliteiten voor voorstellingen die worden gemaakt in de KAF ACADEMIE.

Voorbeelden: *Songfestival Almere/Flevoland* met voorrondes op scholen in de hele provincie met een jury bekend van TV. Of *Heel Flevoland danst!* i.s.m. alle dansscholen uit de stad en regio.



2.2. KAF ACADEMIE educatie & talentontwikkeling: theater, architectuur & beeldende kunst

educatie

Kunstlinie Almere Flevoland wil een huis zijn waar jonge mensen bezig zijn met kunst: met toneel, muziek, dans, beeldende kunst en architectuur. Voor hen vormt kunst een onuitputtelijke bron om te leren. Kunst gaat over de mens en over de vraag hoe deze zich verhoudt tot zichzelf en zijn omgeving. Zelfontplooiing en creativiteitsontwikkeling dragen niet alleen bij aan een persoonlijke groei en zingeving, maar ook aan de expressie van culturele diversiteit en sociale samenhang.

De hectare die gebouw de Kunstlinie vormt is voor een kwart gevuld met open en lichte, goed geoutilleerde lesruimtes voor muziek, dans, toneel, architectuur en beeldende kunst. Onder de verzamelnaam KAF ACADEMIE vullen we deze ruimtes met een rijk aanbod aan **lessen en workshops voor iedereen vanaf 4 jaar**.

CKV Almere biedt in huis al een ruim aanbod aan cursussen en lessen. KAF wil deze samenwerking intensiveren en opnemen in het aanbod en de werking van de organisatie als geheel. Ook kleinere organisaties die op het gebied van kunsteducatie actief zijn worden uitgenodigd deel uit te maken van de KAF ACADEMIE, zodat we een deskundige bijdrage leveren aan het opheffen van de cultuureducatie-versnippering in Almere. KAF zet in op een hernieuwde professionele bundeling van ervaring en expertise.

talentontwikkeling

Tussen ACADEMIE en THEATER bevinden zich twee interessante crossover-zones, specifiek voor de ontwikkeling van talenten:

- **SEE YOU in KAF Productiehuis theater voor young adults (15-25 jr)**
In het theateraanbod in Nederland zijn nauwelijks voorstellingen te vinden voor 15+ van hoge kwaliteit met een relevante inhoud. Jongeren zijn heel goed te betoveren met (serieus) toneel, zolang ze het gevoel hebben dat het speciaal voor hen gemaakt is en ook over hen gaat. Dat aanbod is er nauwelijks en een bezoek aan het theater blijft dan ook doorgaans een 'verplicht nummer met de klas'. Het theater in Almere kan zich eigenzinnig gaan onderscheiden door een 'producent' aan het theaterlandschap toe te voegen die specifiek repertoire aanbiedt voor jonge mensen op hoog professioneel niveau, met expliciet de kansen voor nieuwe talenten om zich te ontwikkelen. SEE YOU in KAF biedt:
 - professioneel kwaliteitsrepertoire vóór jonge mensen
 - semi-professionele muziektheaterproducties dóór jonge mensen
 - masterclasses en begeleiding op het gebied van toneelschrijven en muziektheater voor jongeren (ook voor docenten in het voortgezet onderwijs).

Bij de ontwikkeling van SEE YOU in KAF werken en coproduceren we samen met (Sub)Suburbia, en/of de Bonte Hond en theatermakers, schrijvers, gezelschappen en theaters in zowel Almere als daarbuiten.

- **AJSO Almeers Jeugd Symfonie Orkest (14+)**
Het AJSO is een orkest voor jongeren die graag samen muziek willen maken. Hoofdmotto van het orkest is met enthousiasme, veel plezier en expressie musiceren. Het AJSO heeft met deze ingrediënten inmiddels een steeds hoger niveau bereikt, waardoor het ook voor (aankomende) conservatoriumstudenten aantrekkelijk is om deel uit te maken van het orkest. Het repertoire varieert van klassieke werken tot moderne filmmuziek. Het AJSO geeft ongeveer tien concerten per jaar, met als hoogtepunt het matineeconcert (al dan niet met medewerking van gastsolisten).
Toptalenten uit de KAF muziekACADEMIE kunnen doorstromen naar het AJSO.

2.3. KAF EXPO beeldende kunst & architectuur: tentoonstellingen & tours

Land werd water, water werd land en daar ontstond een nieuwe stad. Op door mensen gemaakt land, op een door mensen bedachte plek in een geheel door mensen bedachte vorm. Een versmelting van natuur en cultuur; van technologie en planologie die uniek is in de wereld. De jonge geschiedenis, voortdurende groei, stedenbouwkundige vorm en opvallende architectuur maken Almere tot een fenomeen. Internationaal bestaat er al veel belangstelling voor de ontwikkeling van de stad en de provincie, maar in Nederland is de bijzondere identiteit van Almere nog nauwelijks bekend.

het expo-concept

Het gebouw de Kunstlinie, dat door Sanaa ontworpen werd als kleine stad, is een ideale plek om Almere en haar omgeving in beeld te brengen: om de vorm, de architectuur en de mensen die er in bewegen te tonen met trots, om deze jonge samenleving letterlijk tot kunst te verheffen.

KAF EXPO gaat over Almere en Flevoland: over de gedachten die ten grondslag liggen aan planning en bouw van het landschap en de stad, maar vooral over de dromen, utopieën en visies voor de toekomst. Architecten en filosofen tonen hun visie voor de toekomst van het leven in de stad en ook nieuwe talenten worden uitgedaagd een beeld te geven van bouwen nu en straks. En vanzelfsprekend en vooral gaat KAF EXPO over de mensen die er wonen en werken. “Over de bedenkers en makers van Almere en uiteindelijk uiteraard ook over de mensen die er zijn gaan wonen, geboren werden, kortom over de gemeenschap en zijn diversiteit.”
(uit concept *Museum De Stad* van Rudi Fuchs)

Bouwen, wonen en (samen)leven zijn de thema's die vorm krijgen in presentaties op het gebied van architectuur, stedenbouw, design, fotografie en landschapskunst: in de expo, in de stad en in het landschap. Een aanbod dat bestaat uit wisselende tentoonstellingen, architectuur- en kunsttours (door het gebouw, de stad, de provincie), een architectuurstudio en een artlab voor de ontwikkeling van talenten.

- **tentoonstellingen**

Wisselende exposities met de stad, het landschap en haar bewoners als onderwerp in een vorm die populaire toegankelijkheid en hoogstaand ontwerp combineert. Er wordt bij voorkeur samengewerkt met commerciële partijen en fondsen, die zowel financieel als met het oog op het brede publiek kunnen coproduceren.

We 'vliegen niet in' wat elders ook al is getoond, maar creëren een voor Almere/Flevoland uniek totaalconcept. Zo zal er bij elke expositie een aandeel zijn van met en van de bewoners, met en uit de samenleving.



Voorbeelden: De architectuurtentoonstelling *Towering Ambitions* van Lego (uit de VS) gecombineerd met torenhoge gebouwen en toekomstdromen van Nederlandse architecten en architectuurstudenten, die masterclasses geven in onze Lego-architecture-studio.

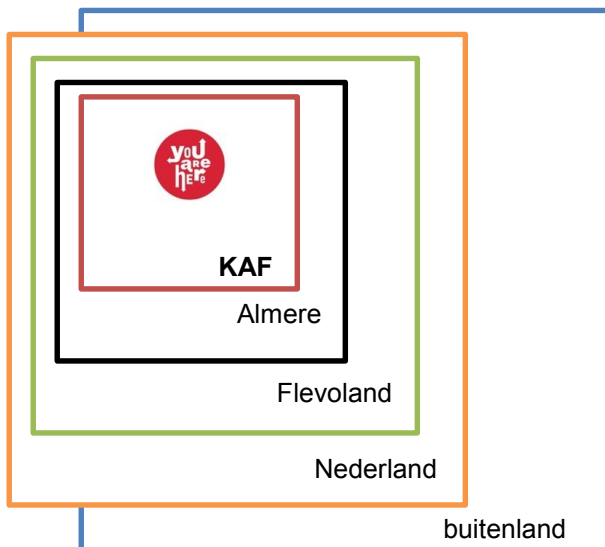
Of er is de tentoonstelling met presentatie van een prachtig boek als de stad 35 jaar wordt, *Een kleine geschiedenis van Almere in 35 gebouwen* van een bekende schrijver en een topfotograaf. Of een fotografietentoonstelling van portretten van Almeerders, gemaakt door beroemde fotografen en verguisde paparazzi. Iedereen in de stad kan zomaar betrappt worden of professioneel vastgelegd. Hans Aarsman doet een foto-theaterprogramma en jongeren presenteren een eigen muziektheatervoorstelling *City live / City Love* etc.

In 2020 kan men tuinieren op het dak, is de EXPO groen en vaart er een theaterboot naar het FLORIADE terrein...



- **tours**

Vanuit het hart van het gebouw (de CITYLOUNGE) vertrekken architectuur- en kunstrondleidingen: KAF EXPO biedt een overzichtelijk aanbod van rondleidingen voor en door volwassenen en specifiek voor en door jongeren, van binnenin het gebouw tot ver over de grenzen van ons land:



in het gebouw:

KAF TOUR architectuur, theater, of techniek

in de stad:

KAF TOUR bijzondere gebouwen of growing green

in de provincie:

KAF TOUR Land Art

in het land:

KAF architectuur dagtochten naar andere steden

in het buitenland:

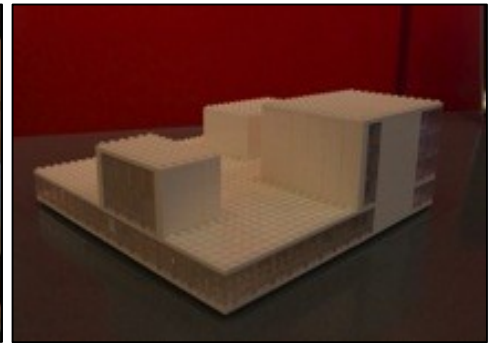
KAF CITYTRIP naar architectuursteden of -exposities
New Towns (i.s.m. INTI)

- **LEGO architectuurstudio**

KAF EXPO wil in samenwerking met gerenommeerde architecten en ontwerpers de kunst van architectuur en ruimtelijk vormgeven toegankelijk gemaakt voor heel veel mensen. Om veel mensen enthousiast en bewust te maken van hoe interessant het ontwerpen en construeren in de ruimte is, gaan we een samenwerking aan met Lego Nederland/ Benelux en slaan een brug tussen architecten en stedenbouwers en de honderdduizenden Legoliefhebbers in Nederland en Europa.

Lego introduceert een nieuwe Lego die bedoeld is voor professionals en thuisbouwers om gebouwen te ontwerpen, Lego-architecture. In de entreehal van de Kunstlinie zal een maquette worden gebouwd van de stad, waaraan iedereen kan meebouwen: Stad van Lego. Om dit geheel te professionaliseren en te begeleiden ontwikkelt KAF EXPO workshops en masterclasses in de speciaal voor dit doel geïnstalleerde Lego Architecture Studio.²

De studio functioneert ook als laboratorium voor het onderzoeken en oplossen van vragen m.b.t. stedenbouw, architectuur en vormgeving. In samenwerking met Universiteiten en Architectuuropleidingen willen we een programma ontwikkelen voor het voortgezet onderwijs.



- **Artlab**

Het artlab in KAF EXPO heeft geen vaste vorm: afhankelijk van het type tentoonstelling zullen in het flexibele artlab (kunstlaboratorium) masterclasses en ontmoetingen plaatsvinden tussen professionals en talenten op het gebied van een aan de tentoonstelling gerelateerde kunstvorm.

Het artlab wordt een professionele fotostudio als er een foto-expositie is of een werkplaats met printers voor 3D-design etc.



² Wij volgen het inspirerende voorbeeld van de Lego Architecture Studio in Chicago (Chicago Architecture Foundation), de enige ter wereld op dit moment.

2.4. KAF CITYLOUNGE ontmoeting: chillen, werken, eten & drinken

Als toegankelijke entree tot alle ruimtes en als centraal plein tussen alle activiteiten in het gebouw is er de CITYLOUNGE: een open ontmoetingsruimte waar men kan 'rondhangen', werken, eten en drinken. KAF CITYLOUNGE is dé culturele ontmoetingsruimte van de stad waar theaterbezoekers en acteurs napraten aan de bar, waar stadsbezoekers na een tour terugkomen voor een originele lunch, waar creatieven en nieuwsgierigen werken en leren.



In de KAF CITYLOUNGE kan iedereen van 's ochtends tot 's avonds terecht voor informatie en tickets, voor goede koffie, lunch, een borrel of een originele avondmaaltijd. Er is gratis wifi en even je mobiele telefoon opladen is geen probleem.

De verschillende hoeken om te zitten, de ruimte, het licht en het terras aan het water zorgen voor sfeer en gezelligheid. Men kan de Stad van Lego bekijken, in de YOU ARE HERE experience stappen, of zich laten verrassen door een onverwacht optreden.

De lounge is flexibel in gebruik: vaste waarden zijn de informatiebalie & ticketshop, de Stad van Lego, de YOU ARE HERE experience en de toiletten, maar de overige service is zo veel mogelijk inrolbaar en verplaatsbaar. Een rollende keuken die past bij het thema van de maand, een pop-up winkel die hoort bij de expo van het seizoen, podia die ingezet worden voor een event etc. Ook de buitenruimtes, het plein voor de schouwburg en het terras aan het water zullen vaker dan voorheen het territorium zijn van theatermakers en muzikanten.

In KAF CITYLOUNGE is het bovendien aangenaam verblijven omdat er altijd iets te beleven valt dat direct met de stad te maken heeft:

- **Stad van Lego**

In de entreehal van de Kunstlinie zal een maquette worden gebouwd van de stad, waaraan iedereen letterlijk zijn steentje kan bijdragen. Almere overzichtelijk in het klein met alle ruimte om de fantasie over de toekomst van de stad vorm te geven. Een nieuwe generatie bouwt mee.



We zijn in gesprek met Lego Nederland/ Benelux om deze voor Europa unieke maquette van de stad en het omringende landschap in KAF te mogen bouwen. In Japan werd een tijdelijk project gerealiseerd, Build-up Japan, waarbij ontwerpers van Lego, architecten en kinderen samen bouwden aan Japan voor de toekomst in witte Lego. De Kunstlinie zet in op een permanente maquette in de nog maakbare, nieuwe stad Almere om zowel het heden als de toekomstvorm te kunnen geven en tastbaar te maken voor de bewoners. Samenwerking met het uiterst populaire merk Lego trekt uiteraard ook een groot publiek van Legoliefhebbers uit Nederland en van over de grens.



- **Your are Here / U bevindt zich hier**

YOU ARE HERE is een interactieve installatie die de bezoeker letterlijk laat stilstaan bij de bodem waarop hij staat. Als start van een rondleiding, als introductie in de wereld die Almere heet, als hypermoderne virtuele belevenis van de toekomst van je leefruimte. Een installatie die werkt als een game (in beeld, geluid en interactiviteit), als virtual-reality; een levensgroot Simscity- of Minecraft-achtige wereld waarin je je eigen keuzes maakt m.b.t je leefomgeving. Wie ben ik en waar sta ik in de wereld? Wat zijn mijn wensen voor de toekomst? Doel: bewustwording dat je zelf verantwoordelijk bent en kunt zijn voor de creatie van je leefruimte, van de samenleving.

