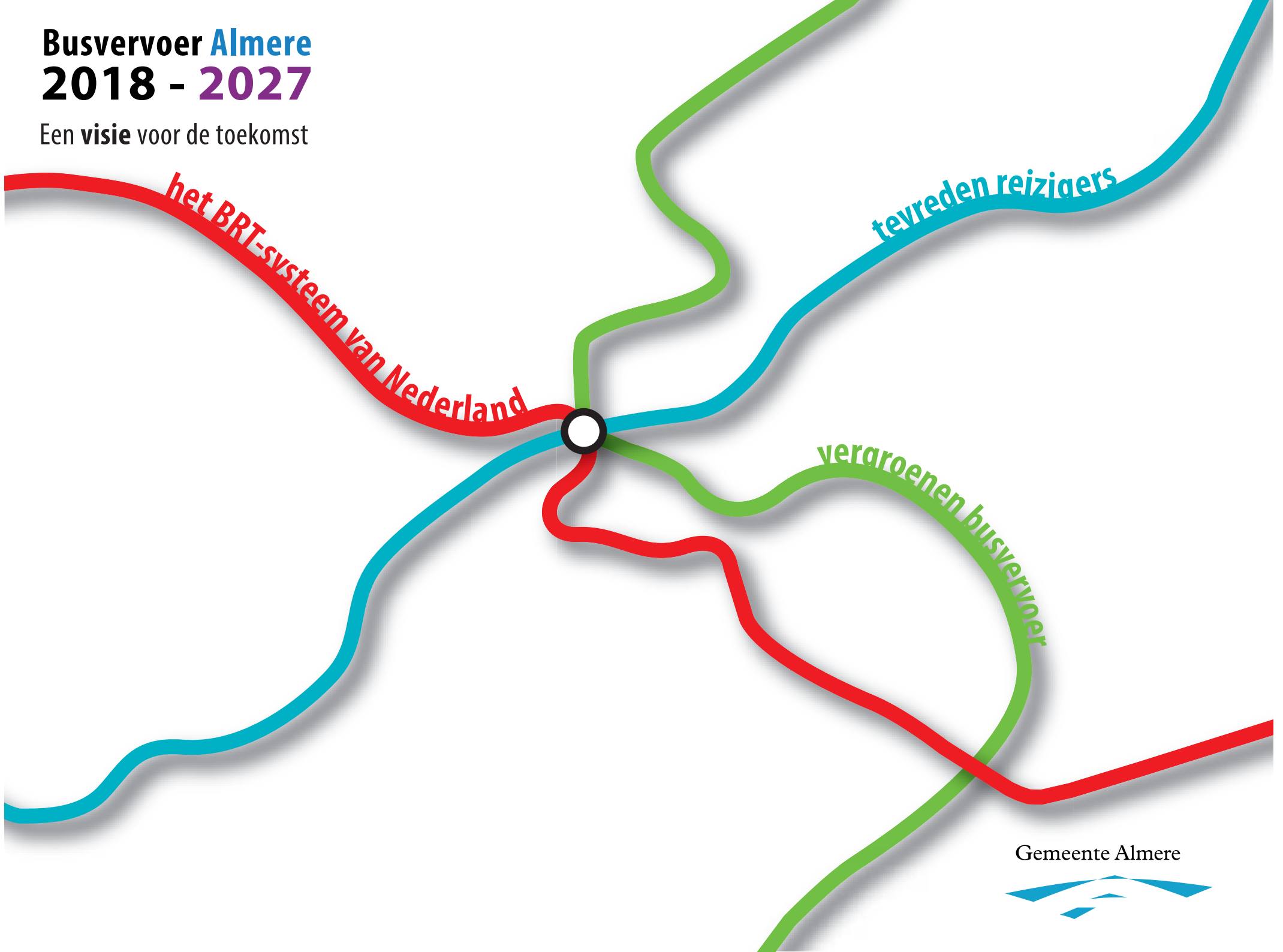


Busvervoer Almere 2018 - 2027

Een visie voor de toekomst



Gemeente Almere



Busvervoer Almere 2018 - 2027

Een visie voor de toekomst

Gemeente Almere
DSO, Verkeer en Vervoer
versie 3 september 2015

VOORWOORD

Almere is de jongste stad van Nederland en in ruim vijfendertig jaar al uitgegroeid tot de woonplaats voor bijna 200.000 mensen. Door het Rijk is aan Almere gevraagd om op termijn ruimte te bieden aan 60.000 nieuwe woningen en uit te groeien tot één van de vijf grootste steden van ons land.

Deze indrukwekkende groei van Almere draagt bij aan de economische ontwikkeling van de Noordvleugel van de Randstad maar dient vooral kwalitatief goed in te worden gevuld. Het openbaar vervoer speelt hierbij een niet te onderschatten rol.

De gemeente heeft de ambitie om het busvervoer binnen Almere en tussen Almere en Amsterdam/'t Gooi ook in de periode van 2018 tot 2027 op een zeer hoog en eigentijds niveau te houden. Tegelijkertijd kan er met het beschikbare budget in de toekomst minder vervoer worden ingekocht. De visie bevat daarom heldere keuzes om het netwerk nog slimmer te maken en daarmee zoveel mogelijk reizigers te kunnen blijven vervoeren. Het is helaas onvermijdelijk dat een aantal van deze keuzes pijnlijk zal zijn voor een gedeelte van de reizigers.

De ambities van de gemeente voor het busvervoer zijn in deze visie toegelicht en uitgewerkt als voorbereiding op de aanbesteding van het busvervoer. De visie vormt echter geen definitief ontwerp maar is het beleidskader op basis waarvan de aanbestedingsdocumenten worden opgesteld.

De visie is tot stand gekomen door samenwerking met een groot aantal partijen. Ook voor de uitwerking en realisatie van de visie wil de gemeente nadrukkelijk aan de slag samen met reizigers, de vervoerder, het bedrijfsleven, scholen, de NS en aangrenzende overheden.

Frits Huis
Wethouder Openbare ruimte, cultuur en milieu

Henk Mulder
Wethouder Ruimte, wonen en wijken

INHOUD

Inhoud.....	2
Inleiding.....	3
Proces.....	5
Ambities.....	8
Financiën.....	11
Uitwerking.....	12
Uitbreidingsopties.....	15

COLOFON



Tekst: inno-V, gemeente Almere, TransTec
Plaatjes: inno-V, gemeente Almere, TransTec
Tad Orłowski, freepik.com

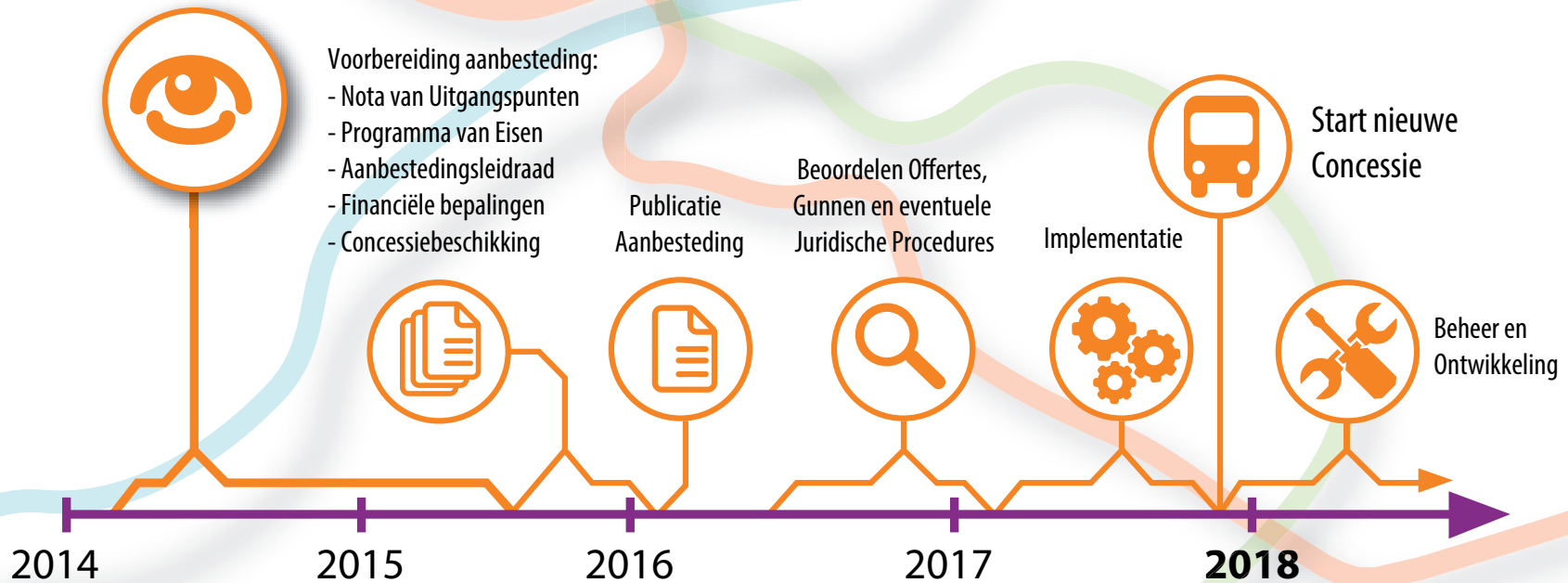
Status visie DUIDING

Deze visie geeft de **3 ambities** weer voor het **Almeerse bussysteem vanaf 2018**. De visie sluit aan op de context van een **OV-gerichte stad** met volop **ruimtelijke ontwikkelingen**. De visie is tot stand gekomen na consultatie van een **groot aantal partijen** in een **interactief proces**.

De **uitwerking van de ambities** laat zien hoe het busvervoer in Almere vanaf 2018 eruit kan komen te zien binnen de **strikte financiële kaders**. Deze uitwerking is dan ook geen definitief ontwerp maar geldt als **denkrichting voor de toekomst**. Deze wordt tijdens de aanbesteding verder uitgewerkt.

Tot slot worden er **uitbreidingsopties** aangegeven in het geval er meer budget beschikbaar is dan geraamd. De gemeenteraad zal hierin **prioriteiten** aangeven.

Ontwikkeling visie busvervoer Almere



Ontwikkeling CONTEXT

62 km vrije busbanen;
geeft duidelijke richting aan toekomstig netwerk

Hoog gebruik
Hoge gemiddelde snelheid
Hoge frequenties
Ruime bedieningstijden
6 NS-stations bij belangrijkste woon-,
werk- en winkelgebieden



Bushaltes centraal gelegen
in wijk/ buurt



27
km/u
gem. snelheid



50.000 -
70.000
aantal reizen per dag

HUIDIGE SITUATIE:
STERK BUSSYSTEEM

TOEKOMSTIGE
ONTWIKKELINGEN

Uitgestrektheid: grondgebied erg groot en vraagt
om systeem waar snel gereisd kan worden.

Centrale as verder verstedelijken, meerkernig
principe blijft.

Almere geeft **ruimte aan mixed-use areas**,
formele woon-werklocaties verdwijnen.

ONTWIKKELINGEN

Floriade in 2022



Spoor: stapsgewijs meer intercity's
en sprinters met betere verdeling,
mogelijk dankzij OV SAAL

Almere wordt een belangrijkere bestemming;
versterking regionale functie (hoger onderwijs,
werkgelegenheid, voorzieningen)

Economische ontwikkelingen Almere: **groei** in
De Vaart, Stichtsekan, Poort

RUIMTELIJKE ONTWIKKELINGEN

Van garden city
naar GREEN city

GROWING GREEN CITIES



Particulier opdrachtgeverschap (oa Oosterwold) >
faciliteren, vraag-gericht, eindgebruiker centraal.
Tempo verstedelijking onbekend; programmering is
adaptiever, dus OV moet meebewegen.

Input visie PROCES

- Doelen OV-game:**
1. Inzicht verkrijgen
 2. Gefundeerde keuzes
 3. Draagvlak creëren

- Spelregels OV-game:**
1. Keuzes maken; wat vind ik belangrijk?
 2. Passen mijn keuzes binnen het budget?
 3. Discussie; wat wil ik heroverwegen?

OV-games ✓ ? ✗
 Consultatie stakeholders d.m.v. OV games

Analyse data
 op basis van OV-chipkaart gegevens

Samenwerking

connexion  
 BonoTraffics bv
 specialisten in verkeer

Stakeholders
 Gesprekken met 'buren'




AMBITIES

Opstellen mogelijk vervoerontwerp
 Vervoerontwerp o.b.v. analyse en resultaten OV-games

GENODIGDEN GAMES

Reizigers via TFT-schermen in de bus, consumentenorganisaties, raadsfracties, docenten en leerlingen van Almeerse (hoge) scholen, studentenvereniging Engine, Almeerse ondernemersverenigingen, bedrijfskringen, EDBA, vertegenwoordigers uit de Almeerse cultuur- en vrijetijdsector (VVV, cASLa), vertegenwoordigers uit de maatschappelijke/ welzijnssector (ANBO, Avanti, Stichting de Schoor), Politie Flevoland

Aansluiten op:

Mobiliteitsplan Gemeente Almere & OV-visie Provincie Flevoland 2014 - 2024



Game met afdeling S&V
 ambtelijk



Game met ambtenaren van Almere, provincies Flevoland en Noord-Holland, Stadsregio Amsterdam en Regio Gooi en Vechtstreek

Maatschappelijke game met onder andere raadsleden, consumentenorganisaties, scholen en bedrijven
 maatschappij



Game met College van B&W van Almere
 college van B en W



MATERIEEL
 € 50.000,-
 Herkenbare stadsbussen

RITTEN EN LIJNEN STAD
 spits
 € 1.800.000,-
 10x per uur in spits

VAN/NAAR DE HALTE

COMFORT & BELEVING

TARIEVEN

RITTEN EN LIJNEN STREEK

BETROUWBAARHEID

DUURZAAMHEID

SERVICE

Resultaten als input voor visie UITKOMSTEN OV-GAMES



Wat men noodzakelijk vond:



MATERIEEL & DUURZAAMHEID

Metroachtige bus
Milieuvriendelijk

HALTES, COMFORT & SERVICE

Overdekt wachten
Fietsklemmen
OV-fiets

TARIEVEN

Vaste ritprijs



Waar men over twijfelde:



MATERIEEL & DUURZAAMHEID

Herkenbare huisstijl bussen

HALTES, COMFORT & SERVICE

TARIEVEN

Zelfde tarief voor
trein en bus



Wat men niet nodig vond:



MATERIEEL & DUURZAAMHEID

Sober materieel
Emissievrij

HALTES, COMFORT & SERVICE

Warm wachten
OV-loket
Toilet

TARIEVEN

Hogere tarieven / spitstarieven
Gratis OV 65+

Quotes deelnemers OV-game

"Toezicht op de halte en reuring en beweging i.p.v. anonimiteit"



"Je moet altijd met het OV kunnen reizen, als je ergens naartoe gaat moet je ook terug kunnen. Dan maar met een lagere frequentie"



"Bespaar op de streeklijnen door niet parallel met de trein en andere buslijnen te rijden"

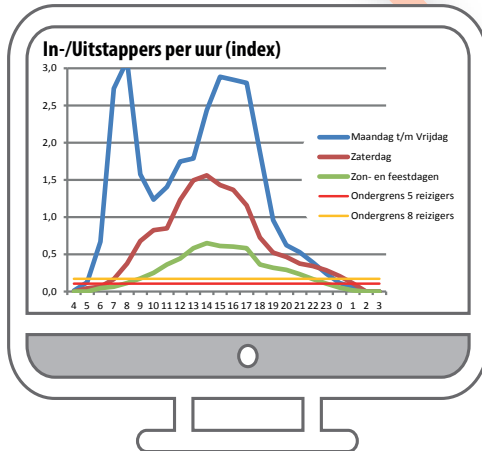


"De nachtbus moet blijven met zo'n jonge stad"

Resultaten als input voor visie UITKOMSTEN DATA-ANALYSE*

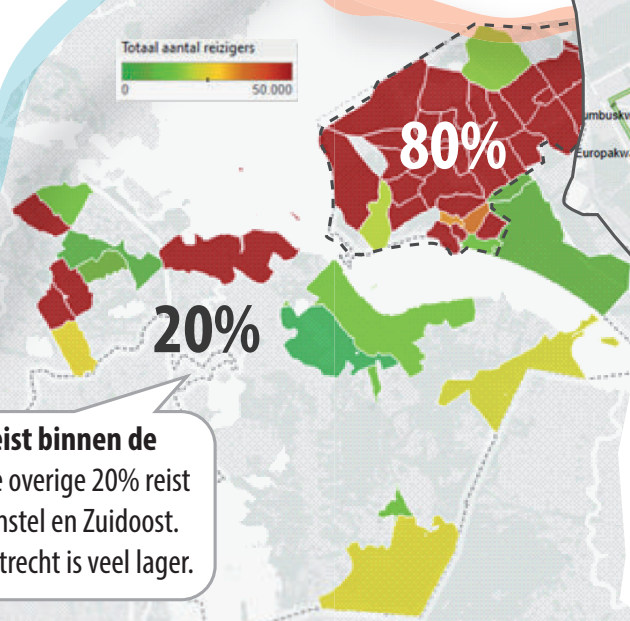
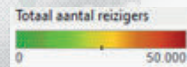
PIEK IN SPITS

Meeste reizigers van maandag tot en met zaterdag met pieken in de spits. Zondag en in de vroege ochtend en late avond substantieel minder reizigers.



KNOOPPUNTEN

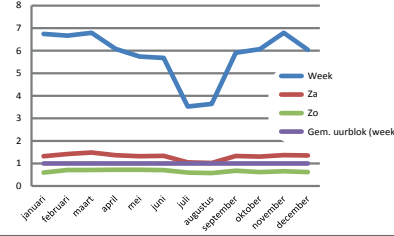
Almere Centrum is de belangrijkste eindbestemming van busreizigers in Almere. Dat is zowel voor winkelen en uitgaan als voor overstappen op de trein. Aan de randen van de stad wordt het meest gereisd naar een lokaal treinstation of winkelcentrum en reist slechts een minderheid door naar het stadshart.



Grootste doelgroepen zijn forensen, scholieren en studenten, maar de bus wordt ook veel gebruikt voor sociaal-recreatieve reizen, bijvoorbeeld winkelen.

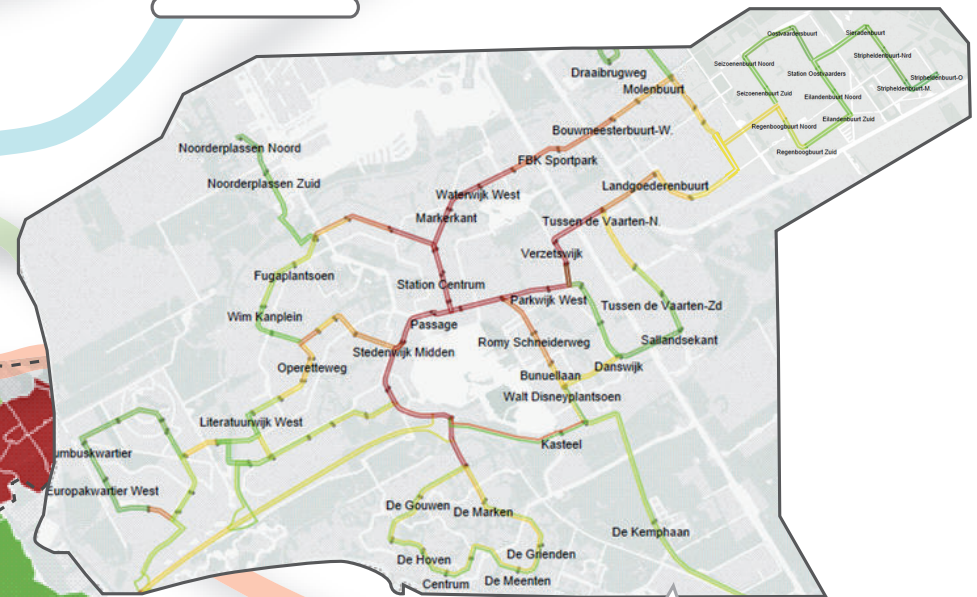
Ruim **80%** van de busreizigers reist binnen de stadsgrenzen van Almere. Van de overige 20% reist het merendeel naar Amsterdam Amstel en Zuidoost. Het aantal reizigers naar 't Gooi en Utrecht is veel lager.

Reizigers per maand (index)



AANTAL REIZIGERS FLUCTUEERT

Aantal reizigers in Almere fluctueert over het jaar en is afhankelijk van vakantieperiodes maar ook van weersomstandigheden.



DRUKKE KERNTRAJECTEN

De drukste trajecten zijn rondom de knooppunten Almere Centrum, Almere Buiten, Almere Parkwijk en busstation 't Oor. De bezetting van de bus neemt naar de randen van de stad af.

* Een uitgebreide toelichting en onderbouwing van deze data is te vinden in de bijlage. Genoemde percentages zijn bij benadering.

Ambitie: het BRT-systeem van Nederland

BUS RAPID TRANSIT*

LIJN
IBUS

METROBUS STADSDIENST

Stadsdienst met eigen identiteit, branding, productnaam en marketingvisie
 Netwerk bestaat uit enkele zware hoofdassen en aanvullende lijnen die feederen op de hoofdassen
 Vaste routes tussen de belangrijkste knooppunten
 De spoorlijn heeft een prominente rol
 Alle wijken direct verbonden met de streeklijnen
 Minder overlap met de streeklijnen
 Frequenties zijn flexibel en bewegen mee met de vraag
 Een maatwerkoplossing voor gebieden met weinig of een bijzondere vraag met een actieve rol van belanghebbenden

het BRT-systeem van Nederland

GEMAKKELIJK

- Herkenbaar
- Duidelijk en eenvoudig netwerk
- Naadloze overstap op bus en trein

SNEL

- Aparte busbanen en busstroken
- Voorrang op kruisend verkeer
- Uitgestrekte stad snel verbinden door goede bus/trein integratie
- Korte halteertijden door toegankelijke stadsbussen en haltes
- Snel in- en uitchecken
- Kaartverkoop bij voorkeur buiten de bus
- Open instapregime

EFFICIËNT / EFFECTIEF

- Richten op de grootste groep (potentiële) reizigers
- Grote bussen inzetten waar het moet en klein waar het kan
- Hoge snelheid
- Korte halteertijden

BETROUWBAAR

- Bussen rijden op tijd
- Geen rituitval

* Bus Rapid Transit is de internationaal gehanteerde term voor hoogwaardige busvervoersystemen op vrijliggende infrastructuur

HOOGWAARDIGE STREEKDIENST

- Beperkt aantal lijnen met voldoende vervoervraag en daar hoge kwaliteit bieden
- Geen verbindingen daar waar goede alternatieven zijn in de vorm van trein, metro of bus
- Gericht op reizigers van/naar en binnen Almere
- Streeklijnen binnen Almere rijden aanvullend op de stadsdienst
- Samenhang met regionale netwerken van R-net en trein



Ambitie: tevreden reizigers

WELKOM IN DE BUS

De Reiziger...

- ...voelt zich welkom
- ...kan reizen wanneer hij/zij dat wil
- ...heeft commitment met het busvervoer

De Vervoerder...

- ...zorgt voor een snelle respons
- ...levert op eenvoudige wijze informatie
- ...is in alle klantcontacten dienstverlenend
- ...gebruikt actuele manieren van klantcontact



AANTREKKELIJKE PRIJS

- Tarief niet hoger dan regionaal gemiddelde
- Geïntegreerd tarief trein/bus
- Dal voordeliger dan spits

GEMAKKELIJK BETALEN

- Eenvoudige wijze van betalen
- Geïntegreerde (gemaks-)kaart trein-bus

METROACHTIGE STADSBUS

- Herkenbare productuitstraling
- Transparant en chique uitstraling
- Snel en gemakkelijk in- en uitstappen
- Ruimte voor bagage, buggy's, rolstoelen
- Aandacht voor minder validen

COMFORTABELE STREEKBUS

- R-net productformule
- Hoogwaardige en chique uitstraling
- Comfort gericht op de grotere reisafstand
- Ruimte voor bagage, buggy's, rolstoelen en minder validen

VEILIG REIZEN

- Zichtlijnen en doorzicht in bussen, op de knooppunten en haltes
- Veel aandacht voor schoon en goed onderhouden bussen en haltes
- Stimuleren sociale controle
- Kaartcontroles om zwartrijden te reduceren (conductor op een deel van de ritten)
- Camera's in de bus en op de grootste knooppunten
- Slim gebruik van materiaal, kleur, muziek en verlichting

tevreden reizigers

Ambitie: vergroenen busvervoer

MINDER UITSTOOT & GELUID



ENERGIZING the City

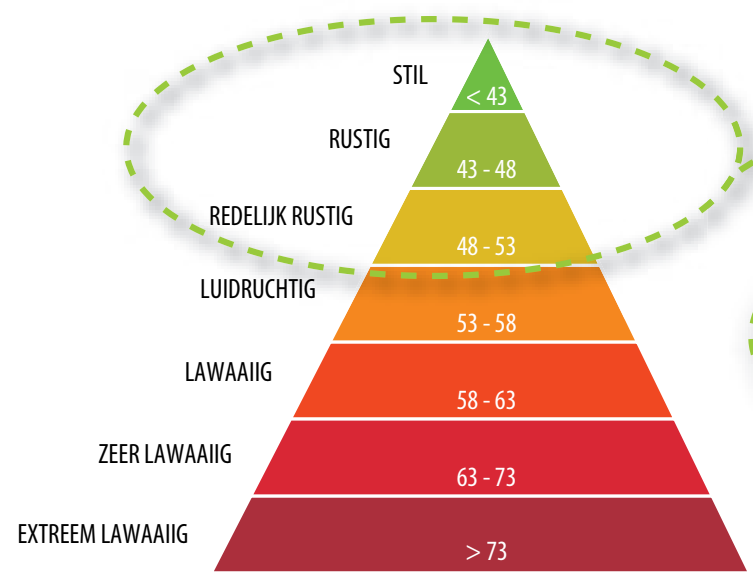
VERMINDEREN GELUID

- Geluid op gevel van woningen door bussen maximaal 53 dB Lden
- Geluidsniveau minimaal redelijk rustig
- Aandacht voor geluid bij optrekken (piekbelasting)

VERMINDEREN LOKALE UITSTOOT

- Zo min mogelijk onnodige buskilometers
- Reguliere bussen voldoen tenminste aan maximale emissies conform Euro VI
- Transitie stimuleren van fossiele brandstoffen naar zero-emissie
- Aansluiten op thema 'growing green cities'

vergroenen busvervoer



MAXIMAAL 53 dB Lden
op de gevel

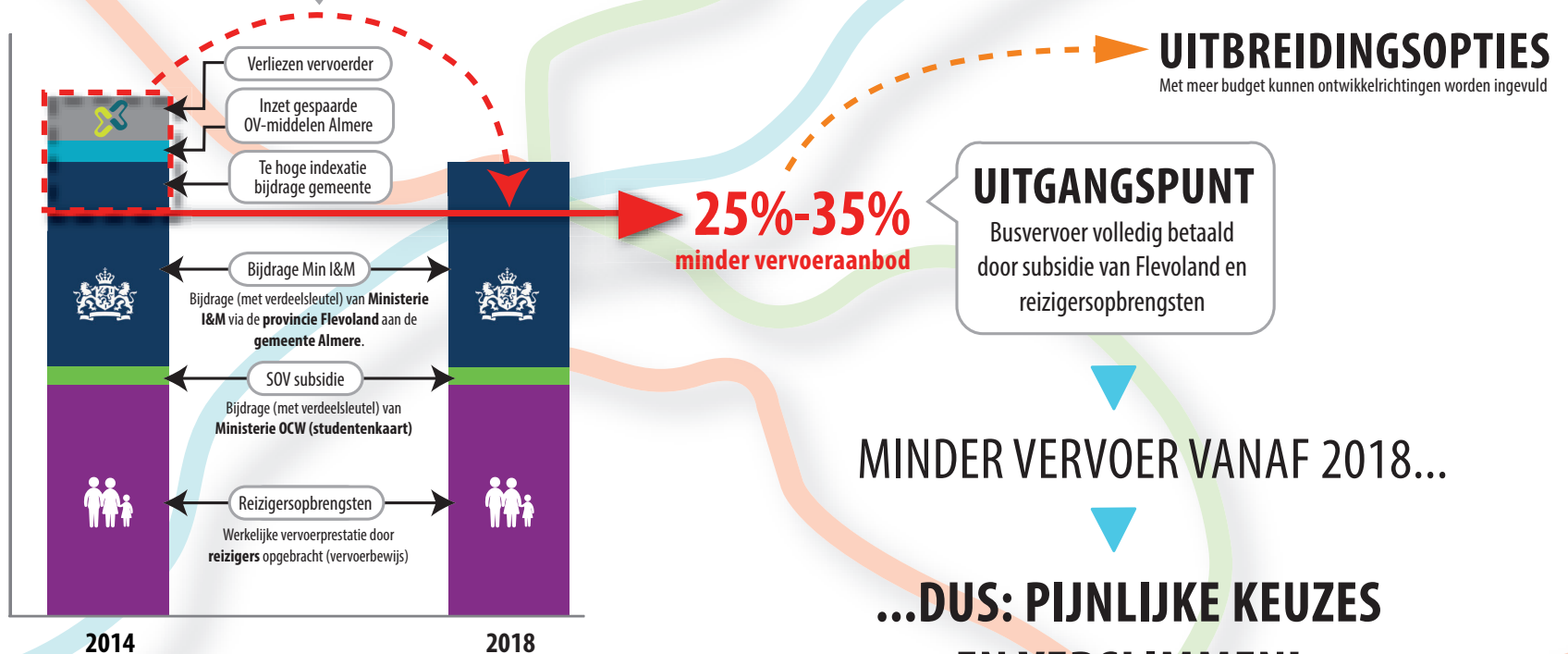
Financieel KOSTEN

De **huidige concessies** zijn voor de vervoerder **verlieslatend**.

De gemeente Almere **geeft structureel meer geld uit** aan het openbaar vervoer dan vanuit de provincie Flevoland wordt ontvangen voor het bekostigen van het busvervoer.



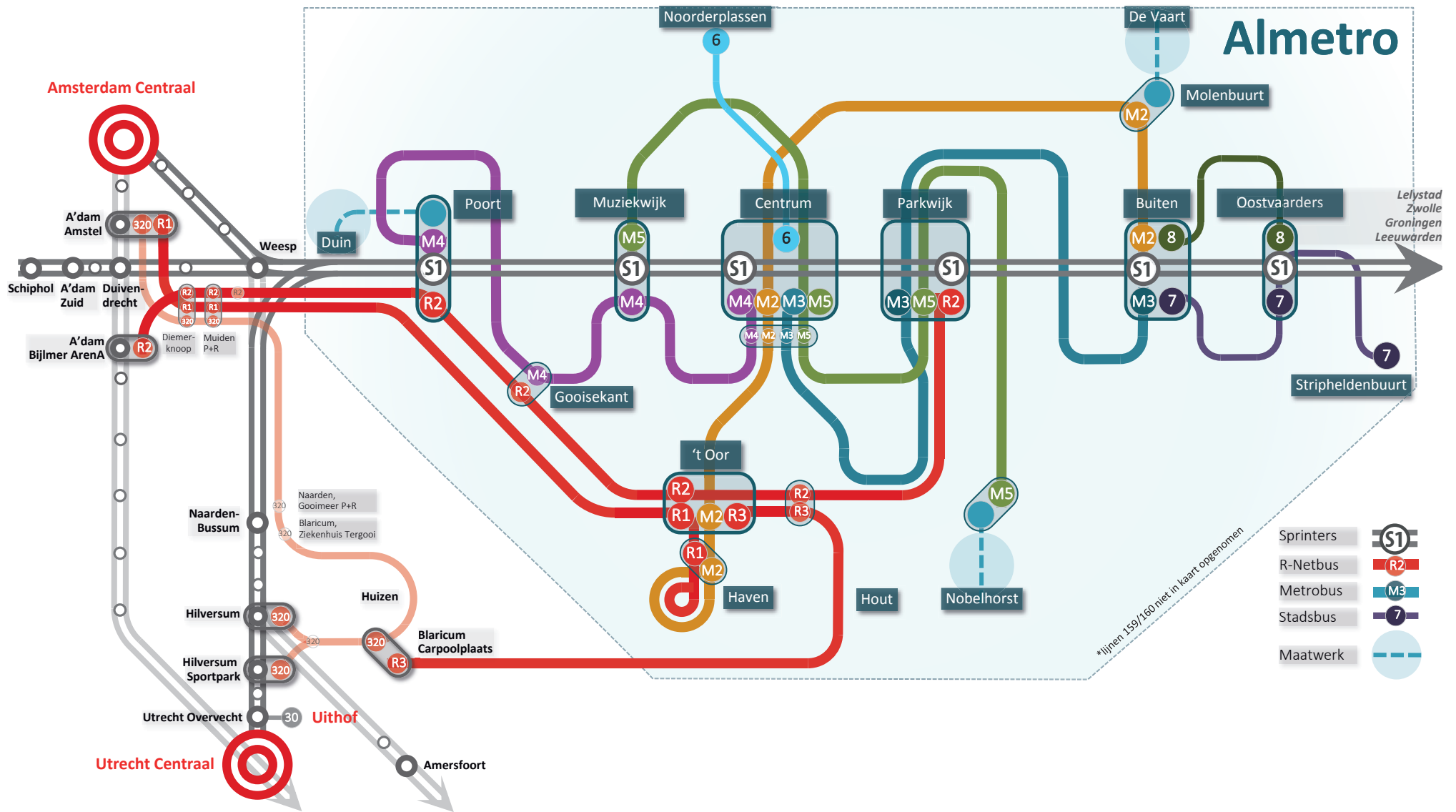
De **indexatie** van de gemeentelijke bijdrage aan de vervoerder is **structureel hoger** dan de indexatie vanuit het Rijk waardoor de inkomsten en uitgaven uiteen lopen.



De huidige lijn naar Utrecht De Uithof is een pilot met apart budget en is geen onderdeel van de reguliere concessies.

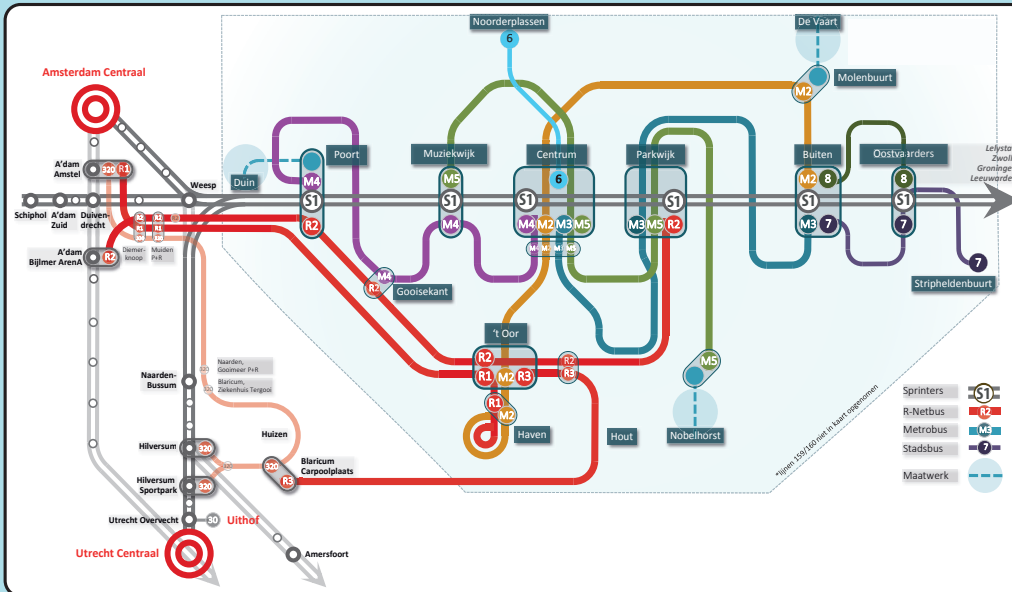
- Eventuele transitie naar zero emissie wordt bekostigd uit additionele middelen
- Extra vervoer in verband met grootschalige evenementen komt niet uit het OV-budget

mogelijke uitwerking BRT-SYSTEEM



mogelijke uitwerking BRT-SYSTEEM

Mogelijke uitwerking van het OV-netwerk Almere 2018-2027



Flexibele dienstregeling
Dienstregeling is flexibel en past zich aan op de vraag (indien mogelijk per seizoen, week en dag)

- 35%** van de reizigers krijgt betere reismogelijkheden (hogere frequenties)
- 45%** van de reizigers houdt dezelfde reismogelijkheden
- 18%** van de reizigers moet vaker overstappen
- 2%** van de reizigers krijgt minder reismogelijkheden (door vervallen van vroege en late ritten)**

STADSDIENST: ALMETRO

Sprinter (S1)

Ma-vr hele dag: 4-6 x/u
Za/Zo hele dag: 4-6 x/u

ma-zo: 6-1 uur

Metrobus (M2 - M5)

Ma-vr spits: 8-12x/u
overdag: 8-10x/u
avond: 2-4x/u
Za ocht/avond: 2-4x/u
Zo ocht/avond: 6-8x/u
overdag: 2x/u

ma-vr: 5-23 uur*
za: 8-1 uur*
zo: 9-22 uur

Stadsbus (6 - 8)

Ma-vr spits: 6x/u
overdag: 3x/u
avond: 2x/u
Za ocht/avond: 2x/u
overdag: 3x/u
Zo hele dag: 2x/u

ma-vr: 5-23 uur*
za: 8-1 uur*
zo: 9-22 uur

Maatwerk

Flexibele dienstregeling afhankelijk van de vraag, het type verbinding en de inzet van belanghebbenden.

STREEKDIENST: R-NET

R-net (R1 - R3)

R1 + R2 naar Amsterdam

Ma-vr spits: 8-12x/u
overdag/avond: 2x/u
avond > 22u: 1x/u
Za ochtend: 1x/u
Zo middag/avond: 2x/u
ochtend/avond: 1x/u
overdag: 2x/u

ma-vr: 5-1 uur
za: 7-2 uur*
zo: 9-0 uur

R3 naar Blaricum Carpool

Ma-vr spits: 2-4x/u
overdag: 1-2x/u

ma-vr: 7-19 uur

*De huidige nachtlijnen op vrijdag- en zaterdagavond blijven rijden

Sprinter (S1)

- Voor snelle verplaatsingen over langere afstand binnen Almere en naar de regio
- Verbindt met 6 stations de belangrijkste woon-, winkel en werkgebieden
- Afhangelijk van toekomstige dienstregelingen NS

Metrobus (M2-M5)

- Verbindt de centrumgebieden in Almere
- 12-18 meter bussen overdag, 12 meter bussen in avond en weekend
- Als vraag zeer beperkt is beginnen bussen later of stoppen ze eerder

Stadsbus (6 - 8)

- Verbinding vanuit Noorderplassen, Oostvaarders en Stripheldenbuurt naar dichtstbijzijnde station.
- 12-meter bussen
- Lagere frequenties dan metrobuslijnen, passend bij de vervoervraag

Maatwerk

- Voor het OV naar de volgende gebieden wordt een inbreng van belanghebbenden verwacht. Inzet materieel wordt daarbij afgestemd op de vraag:
 - Bedrijventerrein de Vaart (op de momenten dat er voldoende vervoervraag is)
 - Nobelhorst (de bediening volgt de organische ontwikkeling van de wijk)
 - Duin (bediening start gedurende de concessie)

PIJNLIJKE KEUZES

STAD:

- Op het hele netwerk **beperkte bedieningstijden** en **lagere frequenties** in rustiger periodes, dit betekent **extra overstap en/of een deel van de reis per trein**
- Lagere frequenties en **extra overstap** voor reizigers naar de randen van de stad
- 's Avonds laat **geen aansluiting** meer van trein op bus

STREEK:

- **Opheffen rechtstreekse busverbindingen** naar Hilversum, Naarden-Bussum en Utrecht de Uithof en geen directe verbinding meer naar Holendrecht in Amsterdam
- Buiten de spitsuren **lagere frequenties** naar Amsterdam

R-net (R1-R3 R-NET)

- Snelle verbindingen met werkgebieden in Amsterdam en 't Gooi, binnen de stad gebundeld op 3 corridors.
- Richting Amsterdam van drie naar twee lijnen, in de spits aangevuld met R-net Spitslijnen.
- R-net lijn tussen Almere en Blaricum Carpool (ipv lijn 150 en 156) met aansluiting op R-net lijn 320.
- R-net rijdt richting Amsterdam op werkdagen al vanaf 5 uur en 7 dagen per week tot 1 uur 's nachts.



** Genoemde percentages en frequenties zijn bij benadering. Een uitgebreide toelichting en onderbouwing van deze mogelijke uitwerking is te vinden in de bijlage.

mogelijke uitwerking TEVREDEN REIZIGERS

Samenwerking

- Vergroten sociale veiligheid
- Inrichting en beheer van knooppunten
- Aansluiten bij knooppunten-ambitie van gemeente

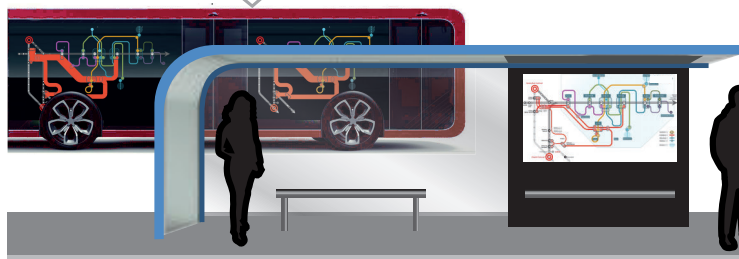


GEMAK VOOR DE REIZIGER



Comfortabele streekbussen

- Ruime stoelen met comfortabele zitting
- Ontwerp zorgt ervoor dat je veilig voelt door rekening te houden met zichtlijnen, kleurgebruik en mogelijk gebruik van muziek
- USB-oplaadpunten en wifi



Gemakkelijk reizen dankzij relevante reisinfo

- Iedere lijn heeft een eigen kleur, dit komt terug in reisinfo, materieel en de haltes
- Reisinfo en product-promotie (over o.a. frequentie, reistijd en bestemmingen) op buitenkant bus
- Goed leesbare, relevante en uniforme reisinfo (statisch & dynamisch) op haltes, in de bus en in alle overige uitingen:
 - Actuele reisinfo via mobiel dankzij slimme app met actieve reisbegeleiding
 - Integratie van informatie in trein, bus en op knooppunten
 - Uniforme lijnnetkaarten en routestrips

Gemak en snelheid bij betalen

- Snel in-/uitchecken door 'be-in/be-out' wanneer dit technisch mogelijk is
- Gemakkelijk betalen via mobiele telefoon en smartwatch
- Handig abonnement dat binnen de stad geldig is in trein en bus
- Kaartverkoop bij voorkeur buiten de bus

Metroachtige stadsbussen

- Veel staanplaatsen
- Ruimte voor rolstoelen/kinderwagens en voorzieningen voor minder validen
- Minder zitplaatsen, geplaatst in de lengterichting
- Snel in- en uitstappen: veel en/of brede deuren
- Ontwerp zorgt ervoor dat je veilig voelt door rekening te houden met zichtlijnen, kleurgebruik en mogelijk gebruik van muziek



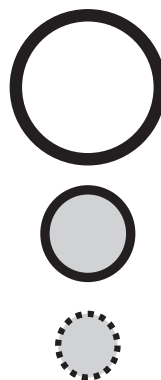
BELANG KNOOPPUNTEN WORDT GROTER DOORDAT ER VAKER OVERGESTAPT MOET WORDEN

Knooppunt als aantrekkelijke verblijfplaats

- **Overdekte en afgeschermd**e wacht- en zitgelegenheid op iedere instaphalte
- **Meer overkappingen** op knooppunten
- **Knooppunten zijn de visitekaartjes van het netwerk**, je voelt je welkom en veilig
- **Reisinfo geconcentreerd aanbieden**

Knooppunten zijn belangrijke schakels in het netwerk

- Er bestaat een **goede aansluiting op** (toegankelijke) **fiets- en wandelroutes**
- Naadloze overstap tussen vervoerwijzen door **korte loop- en zichtlijnen**
- Aandacht voor **wayfinding**: omgevingskaartje op alle haltes en bewegwijzering naar belangrijkste bestemmingen in de omgeving
- Op de grotere overstappunten **verwijzing naar alle modaliteiten** inclusief een knooppuntplattgrond met halteringlocaties en overige voorzieningen
- Bij de halte wordt **aangegeven waar de bus stopt** en waar de deuren zich bevinden



Knooppunt Almere Centrum

- Goede ontvangst als centrale entree naar Almere en haar bussysteem
- OV-servicepunt voor OV-assistentie waar NS en de busvervoerder samenwerken
- Fietsvoorzieningen (OV-fiets en (bewaakt) stallen) in ruime mate aanwezig, K+R en mogelijk P+R, aandacht voor handhaving fietsparkeren

Knooppunt overstap groot

- Vijf treinstations en 't Oor
- Fietsvoorzieningen (bij voorkeur OV-fiets en (bewaakt) stallen) ruim aanwezig, K+R en mogelijk P+R, handhaving fietsparkeren

Knooppunt overstap klein

- Haltes met 1 of meerdere buslijnen
- Fietsvoorzieningen (stallen) indien relevant

Prioriteren en keuzes maken

UITBREIDINGSOPTIES

Mogelijk meer budget door meevaller in aanbesteding of extra geldstroom ten opzichte van voorgestelde uitwerking

Keuze aan gemeenteraad om in te stemmen met de volgende prioritering van ontwikkelrichtingen

RITTEN EN LIJNEN STAD



€ 1.700.000,-

1. Metrolijnen door naar Oostvaarders en Stripheldenbuurt

© inno-V

1. De trajecten **Buiten NS – Oostvaarders (- Stripheldenbuurt)** volledig onderdeel van het metronetwerk met directe lijnen (zonder overstap) naar het centrum en hoge frequenties

RITTEN EN LIJNEN STAD



vroeg ocht. & late avond

€ 850.000,-

2. Uitbreiden bedieningstijden stadsdienst

© inno-V

2. Metrolijnen en stadsbussen rijden van 's ochtends vroeg (5/6 uur) tot laat in de avond (1 uur)

RITTEN EN LIJNEN STREEK



Almere C
Uithof

€ 500.000,-

3. R3 van Blaricum doortrekken naar Utrecht de Uithof

© inno-V

3. Er rijdt een **directe buslijn van Almere Centrum NS** via 't Oor en Blaricum Carpoolplaats **naar Utrecht de Uithof**. Deze buslijn rijdt op werkdagen in de spits

RITTEN EN LIJNEN STAD



€ 1.000.000,-

4. Extra aanbod op hoofdtrajecten (Metrolijnen)

© inno-V

4. **10% extra aanbod** in de vorm van meer ritten (hogere frequenties), extra lijnen en/of grotere voertuigen

IDEE

€

Uw idee

Een idee voor het OV dat besparingen of extra opbrengsten oplevert. Teken of beschrijf uw idee + kosten hierboven in het vakje of op de achterkant.

© inno-V

Heeft de raad extra ideeën voor mogelijke ontwikkelrichtingen?

* Genoemde bedragen zijn indicatief en betreffen de totale jaarlijkse kosten